

Giriřimcilikte Önce Kadın Projesi



**Türkiye
Vodafone
Vakfı**



**T Ü R K İ Y E
B İ L İ S İ M
V A K F I**



Hayat Boyu Öğrenme
Lifelong Learning



Giriřimcilikte Önce Kadın Projesi



**Türkiye
Vodafone
Vakfı**



**TÜRKİYE
BİLİSİM
VAKFI**



Projenin Amacı

Kadınlarımızın el emeđi, göz nuru ürünlerini, dijital teknolojinin getirdiđi yeniliklerle buluşturmak ve bu ürünlerin satışını yapabilecekleri dijital olanaklar oluşturarak girişimciliđe adım atmalarını desteklemek.



Projenin Hedef Kitlesi

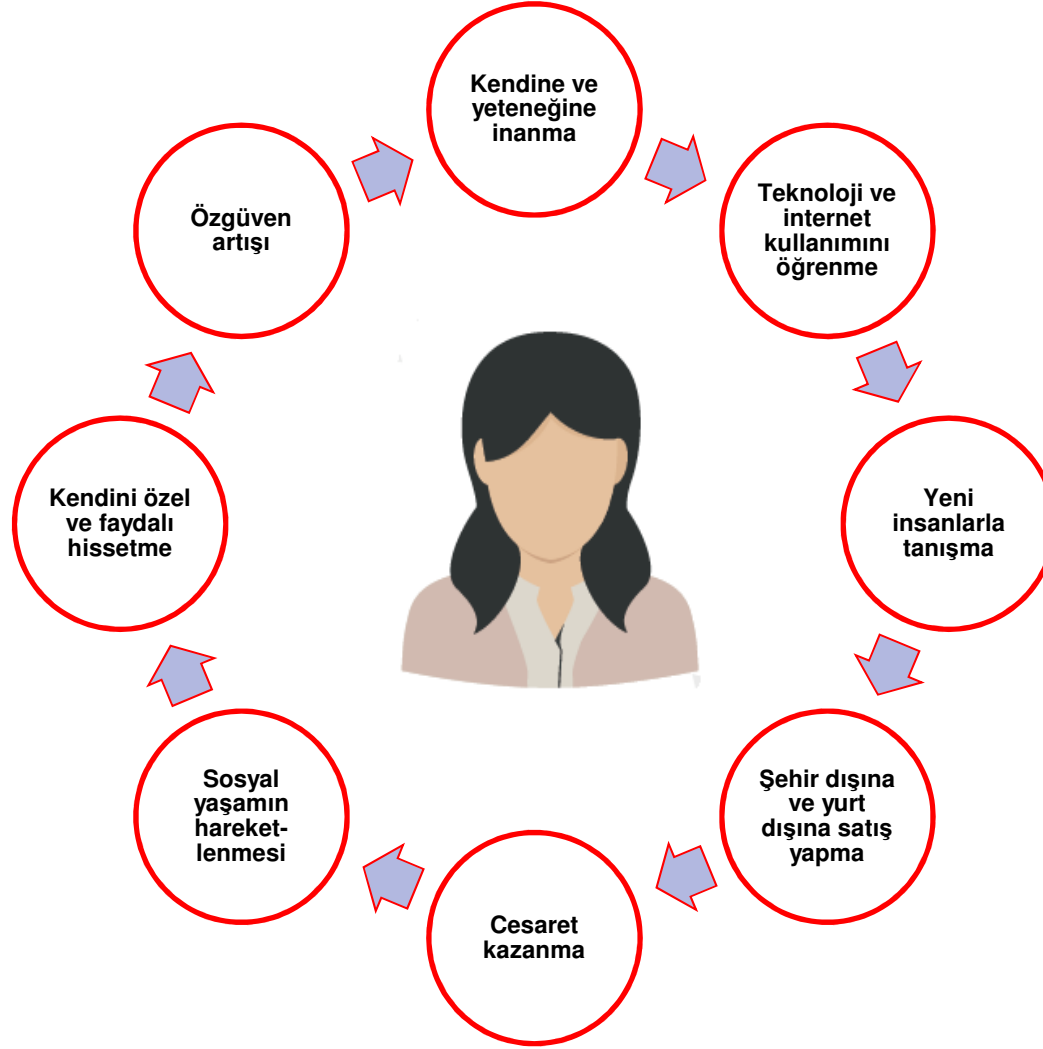
81 ilde girişimcilik ve dijital teknoloji eğitimi olarak teknoloji kullanmayı öğrenmek ve ekonomik değer üretmek isteyen 18 yaşından büyük tüm kadınlar.



Projenin Gerçekleşen Hedefleri

Hedef alanları	Toplam Gerçekleşme (2016,2017)
Eğitim verilen kadın	26.594
Online siteye kayıtlı kadın	8.256
İlan adeti	31.736
Gelir elde edilen ürün sayısı	2.762
Kadınların elde ettiği toplam gelir	207.581
Kadın başına elde edilen gelir	699
Girişimcilik Yarışmasına Başvuru Sayısı	297
Halk Oylaması Başvuru Sayısı	245
Halk Oylaması Kullanılan Oy Sayısı (Kişi başı ortalama 210 oy)	51.330

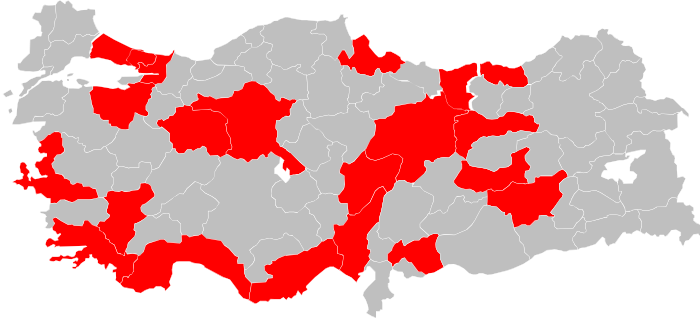
Projenin Kadınlar Üzerindeki Etkisi



Projenin Kapsamı

2015-2017

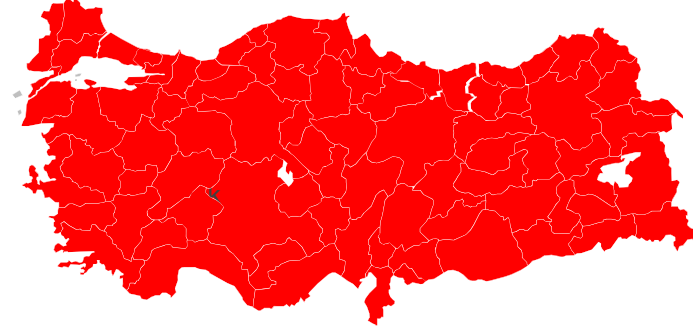
20 İL



İstanbul, Ankara, İzmir, Adana, Antalya, Denizli, Erzincan, Eskişehir, Gaziantep, Kayseri, Kocaeli, Mersin, Muğla, Samsun, Sivas, Bursa, Diyarbakır, Elazığ, Trabzon ve Giresun'daki 179 Halk Eğitimi Merkezi ve Olgunlaşma Enstitülerinde

2019

81 İL



Türkiye genelindeki tüm Halk Eğitimi Merkezlerinde ve Olgunlaşma Enstitülerinde

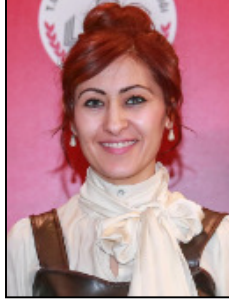
2016

Ödül Alan Kursiyerler

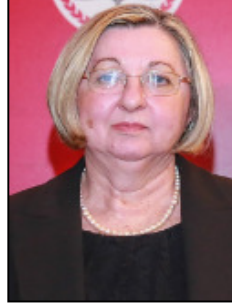
2017



Sebahat Oral
Birincilik Ödülü
10.000 TL
Eskişehir



Asuman Kanca
İkincilik Ödülü
7.500 TL
Samsun



Nazik Kocaoğlu
Üçüncülük Ödülü
5.000 TL
İstanbul



Enhar Doğan
Birincilik Ödülü
15.000 TL
Denizli



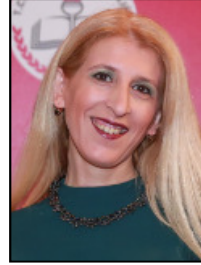
Yasemin Akturan
İkincilik Ödülü
10.000 TL
Kocaeli



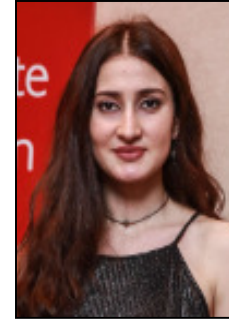
Ayşe Hacialioğlu
Üçüncülük Ödülü
7.500 TL
Trabzon



Rabia Tokat Özdemir
Jüri Özel Ödülü
2.000 TL
İstanbul



Neslihan Kayhan
Jüri Özel Ödülü
2.000 TL
Samsun



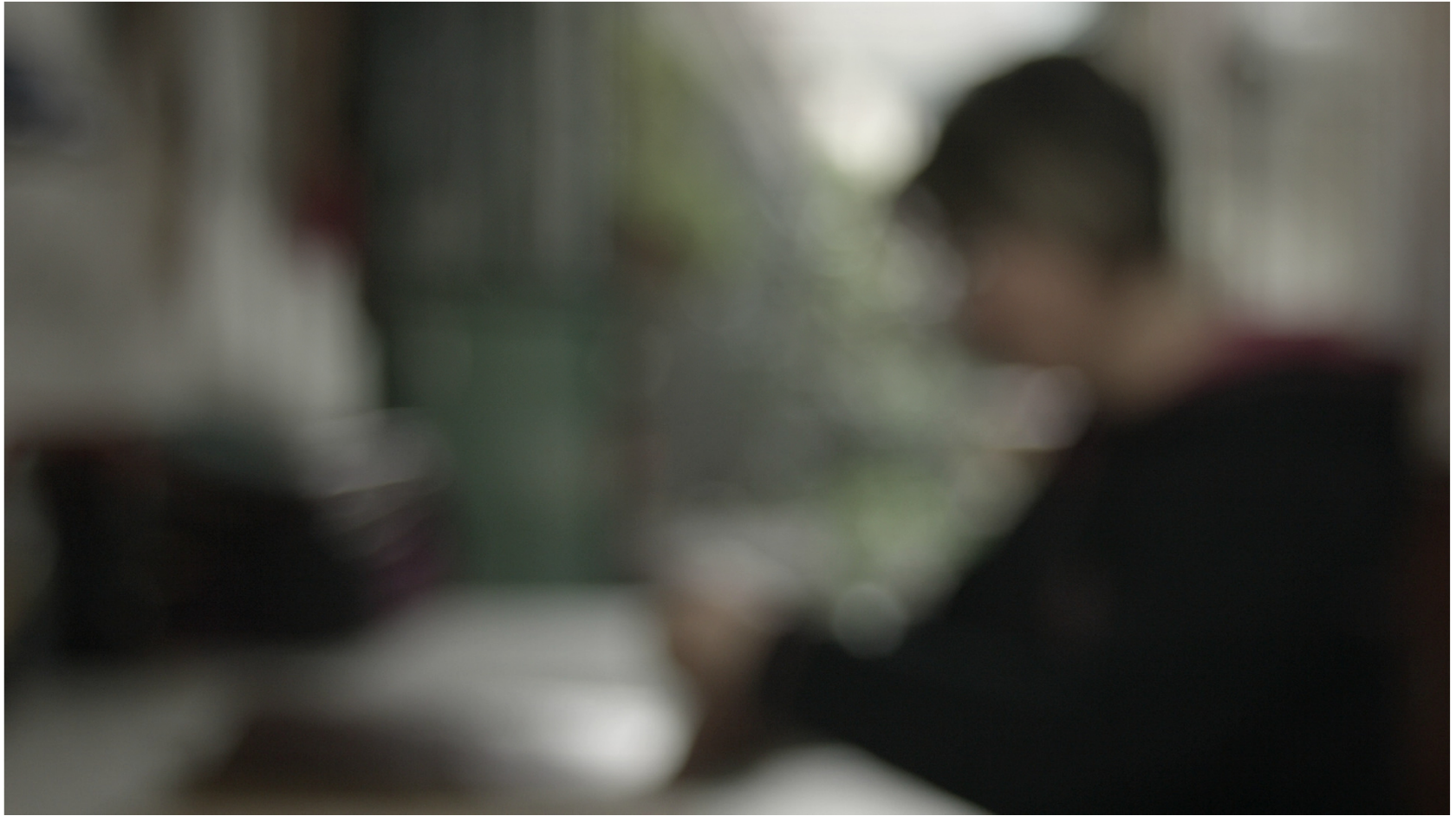
Ceren Kara
HBÖGM Özel Ödülü
3.000 TL
Trabzon



Hatice Çelik
TVV Özel Ödülü
3.000 TL
Trabzon



Ayşe Şahinkaya
Halk Oylaması Birincisi
15.000 TL
Kayseri



Formatörlerin Rol ve Sorumlulukları

- Projenin ilindeki HBÖGM'ye bağlı HEM ve Olgunlaşma Enstitülerinde duyurulmasından sorumludur.
- Projenin ilinde başarılı bir şekilde yürütülmesini sağlar.
- Proje materyallerinin kurumlara iletilmesini sağlar.

Formatörlerin Görevleri	Açıklama	Tarih
Formatör eğitimi		14 Kasım 2018
Kurum müdürleri bilgilendirme toplantısı	<ul style="list-style-type: none">• HBÖGM'ye bağlı tüm HEM ve Olgunlaşma Enstitüsü müdürleri ile bir araya gelir• Formatör eğitiminde kullanılan sunum yardımıyla projeyi kurum müdürlerine anlatır• Broşür ve afişlerin kurumlara iletilmesini sağlar• Yarışma şartnamesinin detaylarını paylaşır	19-23 Kasım 2018 Haftası
Kurum müdürü şifrelerinin paylaşılması	Mobil uygulamadan eğitim alan kursiyerlerin onaylanması ve katılım belgesinin verilmesi için müdürlere tanımlanan şifrelerin paylaşılması	19-23 Kasım 2018 Haftası
İl yarışma komisyonunu oluşturma	<ul style="list-style-type: none">• Girişimcilik Yarışması kapsamında ilindeki kurumlardan gelen evrakların değerlendirileceği il komisyonunun oluşturulması• Gelen evrakların evrak kaydının yapılması• Komisyon toplantısında ilinde en yüksek puanı alan kursiyerin belirlenmesi ve evraklarının HBÖGM'ye ulaştırılması	15-26 Nisan 2019

Kurum Müdürlerinin Rol ve Sorumlulukları

Kurum Müdürlerinin Görevleri	Açıklama	Tarih
İl formatörü düzenlediği proje bilgilendirme toplantısına katılır	İl formatörünün düzenlediği toplantıya katılır	19-23 Kasım 2018 Haftası
Kurumundaki öğretmenlere projenin duyurusunu yapar	Öğretmenlerin kursiyerlerle iletişime geçerek projeyi tanıtmalarını sağlar	26-30 Kasım Haftası
Web sitesi kullanımı	<ul style="list-style-type: none">Mobil eğitimi bitiren kursiyerlerin profilini kendisine verilen kullanıcı adı ve şifre ile oncekadin.gov.tr'ye girerek onaylar.Katılım belgesini web sitesi üzerinden çıktı olarak kursiyere takdim eder	30 Kasım 2018 – 31 Mayıs 2019
Eğitim faaliyetleri	<ul style="list-style-type: none">İl formatörü tarafından kendisine ulaştırılan afişlerin kurumunda asılmasını sağlarProje broşürlerinin ilgili kursiyerlere dağıtılmasını sağlarKursiyerleri mobil eğitimi almaları için teşvik eder	30 Kasım 2018 – 31 Mayıs 2019
Kursiyerlerini yarışmaya girmeleri için teşvik eder	Yarışma şartnamesinin kursiyerler tarafından görülecek şekilde kurum içinde tanıtımını yapar Öğretmenleri aracılığıyla da kursiyerlerin yarışma ve şartnamesi hakkında bilgilendirilmesini sağlar	03 Aralık 2018- 20 Mart 2019
Yarışma faaliyetleri	<ul style="list-style-type: none">Kursiyerlerin yarışma başvuru evraklarını evrak kaydı yaparak kabul eder8-12 Nisan tarihleri arasında kurumunda oluşturacağı bir komisyonla kursiyerlerin evraklarını inceler ve değerlendirirBütün kursiyer evraklarını ve puanlama tablosunu evrak kaydını yaparak il formatörüne teslim eder	01-12 Nisan 2019

Kursiyer Eğitimleri



- Kursiyerler için hazırlanan eğitim içerikleri mobil uygulama üzerinden tüm Türkiye'deki kursiyerlerin kullanımına açılmıştır.

Kursiyer Eğitim Başlıkları

Girişimcilik ve Teknoloji Modülleri

- Basit ve Gelişmiş İş Dünyası
- Sosyal Medyanın İş Dünyasında Kullanımı
- Girişimcilik
- Teknoloji ve Toplumsal Gelişim
- İnternet ve Sosyal Medya
- İnternet Güvenliği



Giriřimcilik Yarışması

Yarıřmaya Katılım Şartları:

- Yarışmaya, tüm Türkiye'deki Halk Eğitimi Merkezlerinde ve Olgunlaşma Enstitülerinde el sanatları kurslarından birine daha önce ya da şu anda kayıtlı olan ve Kasım 2018– Mart 2019 tarihleri arasında mobil uygulama üzerinden ya da daha önce açılan sınıf içi girişimcilik ve teknoloji eğitimini tamamlayan kadın kursiyerler katılacaktır.
- Proje kapsamında önceki yıllarda ödöl alan kursiyerler yarışmaya katılamazlar.
- Yarışmaya erkek kursiyerler katılamazlar.
- Giriřimcilikte Önce Kadın projesi eğitimini kursiyer olarak alsalar dahi usta öğreticiler yarışmaya katılamazlar.

Giriřimcilik Yarışması

Başvuru:

- Yarışmaya katılan kursiyerler, projenin mobil uygulaması veya web sitesinden yarışma şartnamesini okuyup onaylayarak internet sitesinde (<http://oncekadin.gov.tr>) yer alan üyelik formunu doldurarak yarışma kaydını tamamlayacaktır.
- Adaylar yarışma başvurularını en geç, 30 Mart 2019'a kadar yapmalılardır.
- Yarışmada değerlendirilecek kriterler şunlardır:
 - satışa ilişkin banka/PTT dekontu
 - varsa kargo fişleri,
 - ürün satış adedi ile ürün birim fiyatı bilgisi
- Adaylar, **oncekadin.gov.tr/sss/** adresinde “Yarışmaya Nasıl Başvurabilirim?” bölümünün altında yer alan “Kursiyer Beyan Formu”nu; yukarıda belirtilen evrakların kopyasıyla birlikte bağlı bulunduğu kurumda evrak kaydı yaparak kurum müdürüne teslim eder.

Giriřimcilik Yarışması

Kursiyer Beyan Formu

GİRİŐİMİLİKTE ÖNCE KADIN YARIŐMASI KURSIYER BEYAN FORMU						
Kursiyer Adı Soyadı :						
İli :						
Kurumu :						
Banka Adı/IBAN Numarası :						
Hesap Sahibi Adı Soyadı :						
Belge Sıra No	Türü (Banka/PTT)	Dekont Numarası	Satılan Ürün Adedi	Ürünün Birim Fiyatı	Toplam Satış Tutarı	Satışın Kargo Fiş Numarası (Varsa)
1						
2						
3						
4						
5						

Giriřimcilik Yarışması

Kurum Müdürü Deęerlendirmesi (08-12 Nisan 2019)

<http://oncekadin.gov.tr/sss/> adresinde “Yarıřmaya Nasıl Başvurabilirim?” bölümünün altında yer alan “Kurum Müdürü Puanlama Tablosu”nu kullanarak kurumundan yarışmaya başvurmuş olan kursiyerlerinin puan tablosunu oluşturur ve evrak kaydını yaparak “Kurum Müdürü Puanlama Tablosu” ile tüm kursiyerlerin başvuruda kullandıkları belgeleri İl Koordinatörüne teslim eder.

GİRİřİMCİLİKTE ÖNCE KADIN YARIřMASI KURUM MÜDÜRÜ PUANLAMA TABLOSU														
No	İl	Kurum Adı	Kursiyer Adı Soyadı	İlan Adedi	İlan Puanı	Satış Adedi (Kargolu)	Satış Adedi Puanı (%70)	Satış Adedi (Kargosuz)	Satış Adedi Puanı (%30)	Satış Adedi Puanı (%100)	Satış Tutarı (TL)	Satış Tutarı Puanı	Toplam Puan	100'e Oranlı
1	Adana	Aladađ HEM	Lale Başçı	87	719	44	677	2	125	511	4.000,00 ₺	1000	2230	74
2	Adana	Aladađ HEM	Ela Güzel	26	215	2	31	16	1000	322	3.000,00 ₺	750	1286	43
3	Adana	Aladađ HEM	Fatma Fırat	65	537	5	77	1	63	73	600,00 ₺	150	760	25
4	Adana	Aladađ HEM	Gamze Bulut	56	463	19	292	2	125	242	410,00 ₺	103	807	27
5	Adana	Aladađ HEM	Elif Çıtak	121	1000	65	1000	1	63	719	1.750,00 ₺	438	2156	72

Notlar: Yukarıdaki tabloda bulunan veriler örnek bir hesaplama yapabilmek üzere hazırlanmıştır. Ařađdaki yol haritasını izleyerek kurumunuzdaki kursiyerlerin puanlarını belirleyerek kayıt altına alabilirsiniz.

İlan Adedi Puanı Hesaplama: En yüksek ilan adedine sahip kursiyerin ilan puanını 1000 olarak giriniz. Diđer kursiyerlerin ilan adedi puanını ise řu formüle göre hesaplayınız: Diđer kursiyer ilan adedi X 1000/En yüksek ilan adedi.. Bu formülü her bir kursiyer için tekrarlayınız.

Satış Adedi Puanı Hesaplama: Kargolu ve kargosuz en yüksek satış adedine sahip kursiyerin satış puanını 1000 olarak giriniz. Diđer kursiyerlerin satış adedi puanlarını ise řu şekilde hesaplayınız: Satış adedi (kargolu)X1000/En yüksek satış adedi -/- satış adedi (kargosuz)X1000/En yüksek satış adedi

Satış Adedi Son Puanı Hesaplama: Bu bölümde kargolu ürün satışının toplam satışa etkisi %70 iken, kargosuz satışların etkisi %30 olacaktır. Son satış adedi puanlarını ařađdaki şekilde hesaplayınız: (Kargolu satış adedi puanı X 0,7) + (Kargosuz satış adedi puanı X 0,3)

Satış Toplam Tutarı Puanı Hesaplama: En yüksek satış toplam tutarına sahip kursiyerin ilan puanını 1000 olarak giriniz. Diđer kursiyerlerin satış tutarı puanını ise řu formüle göre hesaplayınız: Satış toplam tutarı X 1000/en yüksek satış toplam tutarı

Toplam Puanı Hesaplama ve 100'e oranlama: D Kolonu+I Kolonu+K Kolonu ile toplam puanı elde edebilirsiniz. 100'e oranlamak için ise L Kolonunu/30 yapmanız yeterli olacaktır.

Önemli Not: En yüksek puanı iki farklı kursiyerin alması durumunda kurum müdürü yaşı en genç olan kursiyeri birinci olarak belirler ve evrak kaydını yapar. Hesaplamaları tamamladıktan sonra puanlama tablosuyla birlikte yarışmaya başvuran tüm kursiyerlerin yarışma başvurusuna ilişkin paylařtığı evrakları (kursiyer föyü, banka ve kargo dekontları) proje İl Koordinatörüne teslim eder.

Girişimcilik Yarışması

İl Koordinatörü Değerlendirmesi (15-26 Nisan 2019)

<http://oncekadin.gov.tr/sss/>
adresinde “Yarışmaya Nasıl
Başvurabilirim?” bölümünün
altında yer alan “İl
Koordinatörü Puanlama
Tablosu”nu kullanarak ilinin
yarışma sonuçlarını belirler ve
evrak kaydı yaparak “İl
Koordinatörü Puanlama
Tablosu” ile birlikte ilinde en
yüksek puanı alan kursiyerin
başvuruda kullandığı belgeleri
MEB HGÖBM’ye gönderir.

GİRİŞİMCİLİKTE ÖNCE KADIN YARIŞMASI İL KOORDİNATÖRÜ PUANLAMA TABLOSU						
No	il	Kurum Adı	Kursiyer Adı Soyadı	100'e Oranlı	Satış Tutarı	Satış Adedi
1	Adana	Aladağ HEM	Lale Başçı	100	330	10
2	Adana	Ceyhan HEM	Ela Güzel	100	350	9
3	Adana	Cumhuriyet HEM	Elif Çıtak	100	2500	10
4	Adana	Çukurova HEM	Fatma Fırat	100	500	15
9	Adana	Kozan HEM	Elif Çıtak	100	50	1
10	Adana	Pozantı HEM	Fatma Fırat	100	2500	50
11	Adana	Saimbeyli HEM	Gamze Bulut	100	1240	60

Notlar

- Yukarıdaki tabloda bulunan veriler örnek hesaplama tablosudur. Aşağıdaki yol haritasını izleyerek ilinizdeki birinci olan kursiyeri belirleyerek kayıt altına alabilirsiniz.
- Her kurumun en yüksek puana sahip olan kursiyerini bu tabloya işledikten sonra eğer pek çok kurumun birinci olan kursiyerinin 100'e oranlı puanları eşit ise önce ilgili kursiyerin satış tutarını ilgili hücreye giriniz. En yüksek satış tutarına sahip kursiyer bir kişi ise bu kursiyer ilinizin birincidir. Eğer yine eşitlik varsa eşitlik olan kursiyerlerin satış adetlerini ilgili hücreye giriniz. Eşitlik olan kursiyerlerin arasında en yüksek satış adedi olan kursiyer ilinizin birincisidir. Eğer yine eşitlik bozulmadıysa en yüksek puanlı kursiyerlerin bağlı bulunduğu kurum müdürlerinden bilgi alarak yaşı en genç olan kursiyer birinci olarak belirlenir.
- Evrak kaydı yapılarak, birinci olan kursiyerin tüm yarışma başvuru evrakları (kursiyer föyü, kurum müdürü puanlama tablosu, banka ve kargo dekontları) ve İl Koordinatörü puanlama tablosu ile birlikte Millî Eğitim Bakanlığı Hayat Boyu Öğrenme Genel Müdürlüğü'ne gönderilir.

Giriřimcilik Yarışması

Paydařların (MEB-TBV-TVV) Ödülleri Alacak Kursiyerleri Belirlemesi (Mayıs 2019)

Paydařlardan oluşacak komisyon, 81 ilden kapalı olarak gelecek başvuru dokümanlarını MEB HBÖGM binasında yapacakları bir komisyon toplantısında değerlendirecek, ödülleri alacak kursiyerleri belirler ve oncekadin.gov.tr sitesi üzerinden kazananları duyurur.

GİRİŐİMCİLİKTE ÖNCE KADIN YARIŐİMASI														
PAYDAŐLAR (MEB-TBV-TVV) PUANLAMA TABLOSU														
No	İl	Kurum Adı	Kursiyer Adı Soyadı	İlan Adedi	İlan Puanı	Satıő Adedi (Kargolu)	Satıő Adedi Puanı (%70)	Satıő Adedi (Kargosuz)	Satıő Adedi Puanı (%30)	Satıő Adedi Puanı (%100)	Satıő Tutarı (TL)	Satıő Tutarı Puanı	Toplam Puan	100'e Oranlı
1	Adana	Aladađ HEM	Lale Baőçı	87	719	44	677	2	125	511	4.000,00 ₺	1000	2230	74
2	Adıyaman	Besni HEM	Ela Güzel	26	215	2	31	16	1000	322	3.000,00 ₺	750	1286	43
3	Afyon	Dinar HEM	Fatma Fırat	65	537	5	77	1	63	73	600,00 ₺	150	760	25
4	Ađrı	Hamur HEM	Gamze Bulut	56	463	19	292	2	125	242	410,00 ₺	103	807	27
5	Aksaray	Eskil HEM	Elif Çıtak	121	1000	65	1000	1	63	719	1.750,00 ₺	438	2156	72

Önemli Not: En yüksek puanı iki farklı kursiyerin alması durumunda il koordinatörü ile bađlantıya geçilerek en genç kursiyer birinci olarak belirler ve jüri tutanađına işlenerek evrak kaydı yapılır.

Giriřimcilik Yarışması

Üründe İnovasyon Ödülüne Başvuru ve Değerlendirme:

Başvuru Şartları

Üründe inovasyon ödülüne başvuracak adayların, Giriřimcilik Yarışması'na başvuru yaparken hikayelerini yazacakları bölümün en sonuna, bu ödüle aday gösterdikleri ürünün oncekadin.gov.tr'de bulunan ilan adresini kopyalayıp yapıştırmaları gerekmektedir. Örn: <http://oncekadin.gov.tr/urun/200192062/>

Başvuru Değerlendirmesi

Üründe inovasyon kategorisine aday gösterilen ürünler; ürünün yenilikçi bir bakış açısıyla geliştirilmesi ve geleneksel el sanatlarını modern figürlerle birleřtirmesi açısından değerlendirilecektir. Birinci olan kursiyer, Paydařlar'ın MEB HBÖGM binasında yapacakları komisyon sonucunda belirlenecektir.

The screenshot shows the 'Yarışma Başvuru Formu' (Competition Application Form) on the oncekadin.gov.tr website. The form is titled 'Yarışma Başvuru Formu' and includes the following fields:

- Hikaye (*)**: A large text area for writing the story.
- Fotoğraf (*)**: A field for uploading a profile picture. A note below it says: '* Profil fotoğrafı olarak kullanılmaya için liften yüksek çözünürlükte fotoğraf ekleyiniz.'
- Video**: A field for uploading a video. A note below it says: '* Video süresi maksimum 1 dakika olmalıdır.'

At the bottom of the form, there is a blue button labeled 'Başvur'. Below the form, there is a note: '(*) : Dolurulması zorunlu alanlar.'

The footer of the page contains logos for the Ministry of National Education (T.C. Milli Eğitim Bakanlığı), Turkey Vodafone Vakfi, and the Ministry of National Education Lifelong Learning Center (Millî Eğitim Bakanlığı Hayat Boyu Öğrenme Genel Müdürlüğü Tüm Halkın Saklidir.).

Giriřimcilik Yarışması

Ödüller



- ➔ Birinci olan kursiyerin ödül takdimi kendi ilinde ve kurumunda paydaşların katılımıyla düzenlenecek olan ödül töreni merasiminde gerçekleştirilecektir.
- ➔ Kursiyerleri yarışmada ödül almaya hak kazanan 6 il formatörüne ödül olarak 1000'er TL değerinde hediye çeki verilecektir.

Giriřimcilikte Önce Kadın Projesi



**Türkiye
Vodafone
Vakfı**



**TÜRKİYE
BİLİSİM
VAKFI**



Hayat Boyu Öğrenme
Lifelong Learning

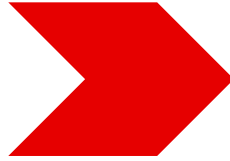
Giriřimcilikte Önce Kadın

ÖNÜMÜZDEKİ DÖNEM & HEDEF



- Sınıfıçı eğitimleri dijital dünyaya aktararak kadınların teknoloji kullanımını artırmak
- 81 ildeki HEM üyesi kadınlara ulaşmak
- HEM'deki kursiyer sayısını artırmak

APP İÇERİĞİ



- Giriřimcilik ve teknoloji eğitimleri
- Profillerine kolay giriş, ürün yükleme ve yarışma bilgileri

Mobil Uygulama Kullanıcı Profilleri

HEM'e kayıtlı olmayanlar

- HEM ile daha önce hiç ilişkisi olmamış

HEM'e kayıtlı olanlar

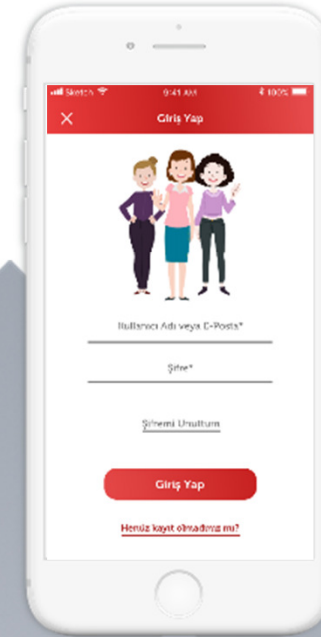
- HEM'den mesleki eğitimini almış

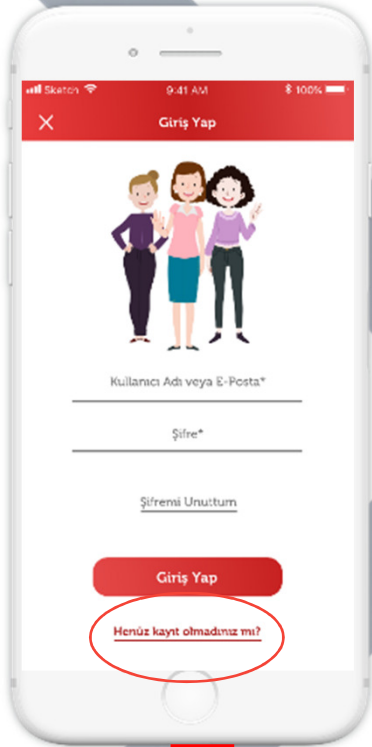
Projeye kayıtlı kadınlar

- Web sitesi üzerinden daha önce kayıt olmuş, sisteme kayıtlı

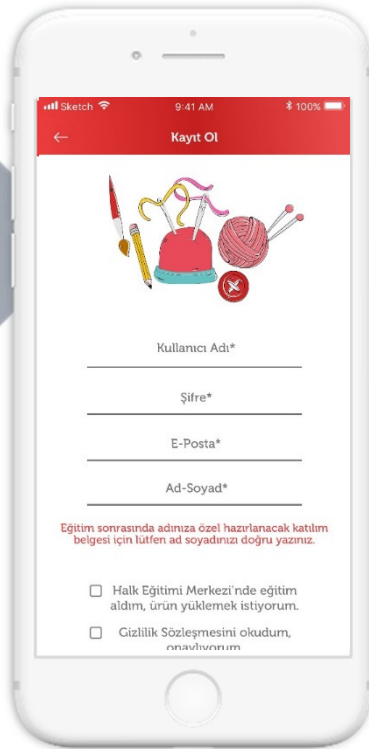
Giriřimcilikte Önce Kadın

Uygulama; MEB, TVV, TBV ve Hayat Boyu Öğrenme logolarının bulunduğu ekran ile açılır.





- Henüz kayıt olmadınız mı?

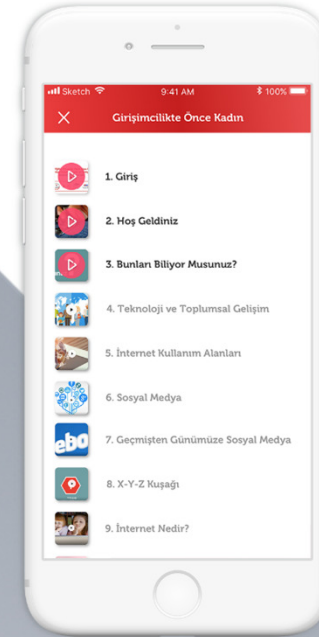
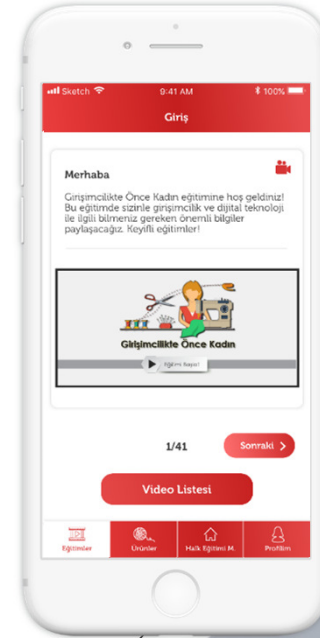


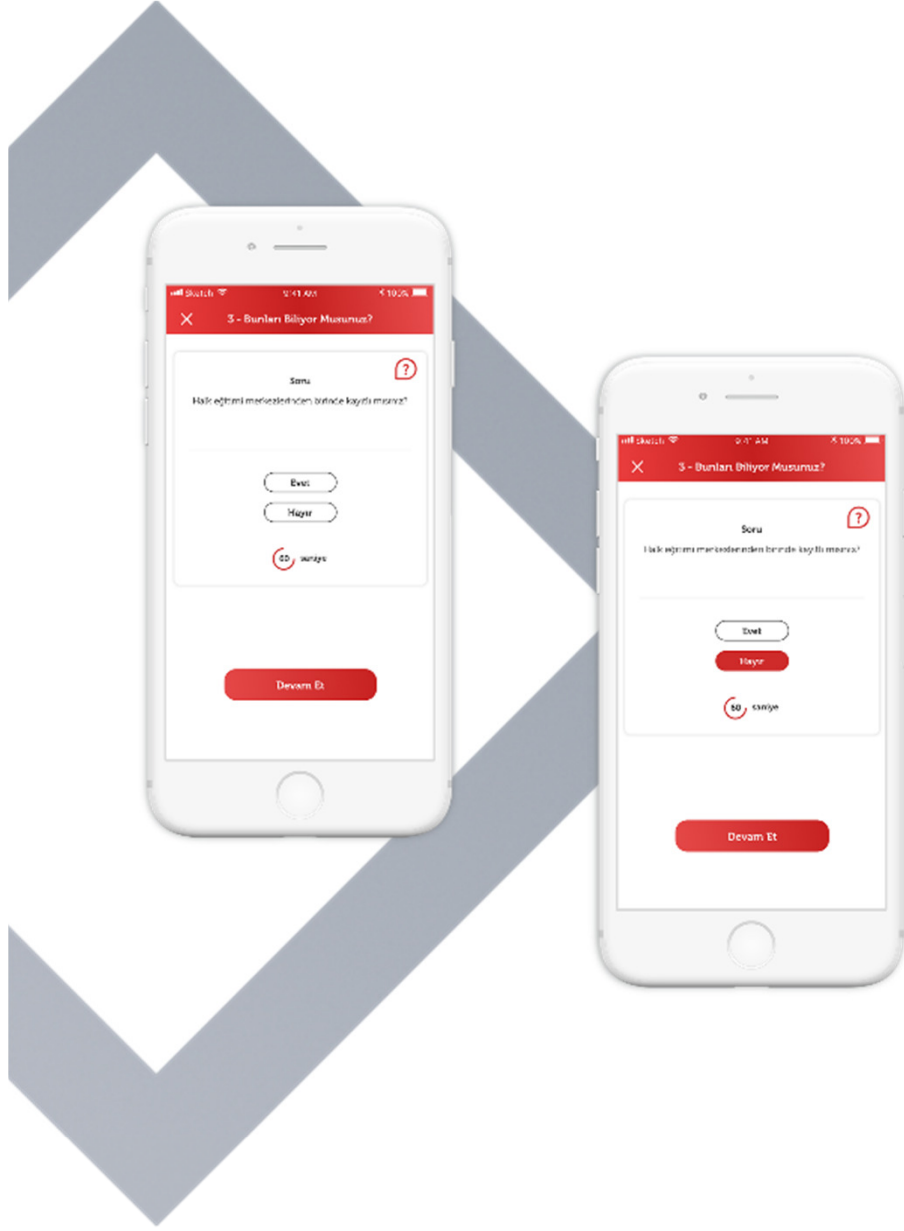
Giriş Yap / Kayıt Ol

- Kişisel Bilgiler girilerek kayıt olunur.

Eđitimler

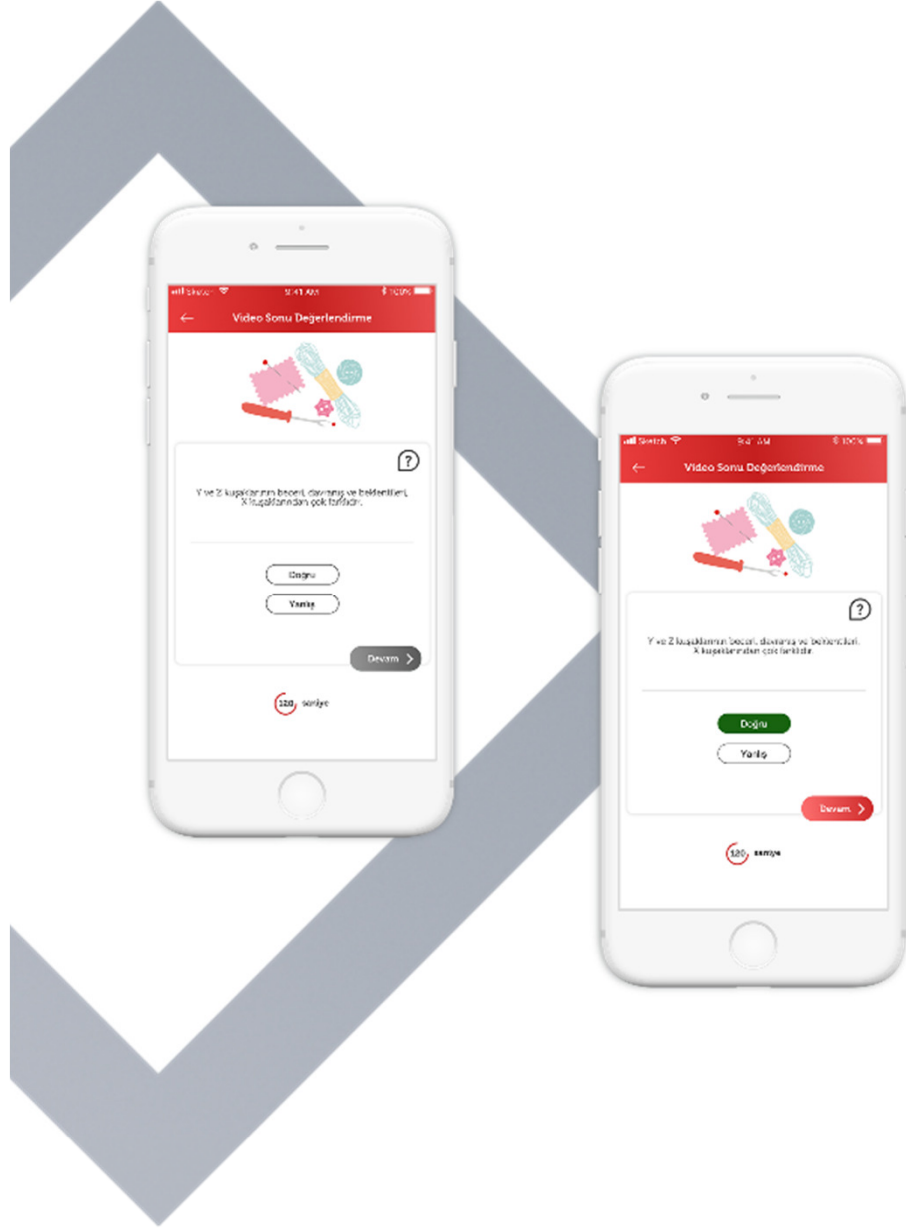
- 40 eđitim videosunun sırayla gosterildiđi ekranlara geilir.
- Toplam 104 dakika
- Kullanıcı eđer daha nce izlemediyse, video bitmeden bir sonraki videoya atlayamaz.





Ara Sorular

- Ara sorular, tek bir dođru cevabı olmayan sorulardır.



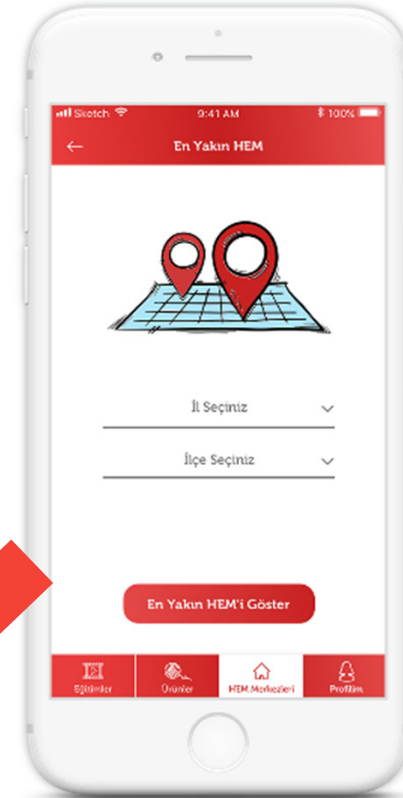
Video Sonu Değerlendirme

- Bir eğitim videosu tamamlandıktan sonra diğer videoya geçmeden çıkan değerlendirmedir.
- Her biri 120 saniye içerisinde cevaplanmalıdır.



En Yakın Halk Eğitimi Merkezi'ni Göster

- İl ve Halk Eğitimi Merkezi seçerek iletişim bilgilerine ulaşabiliyor.



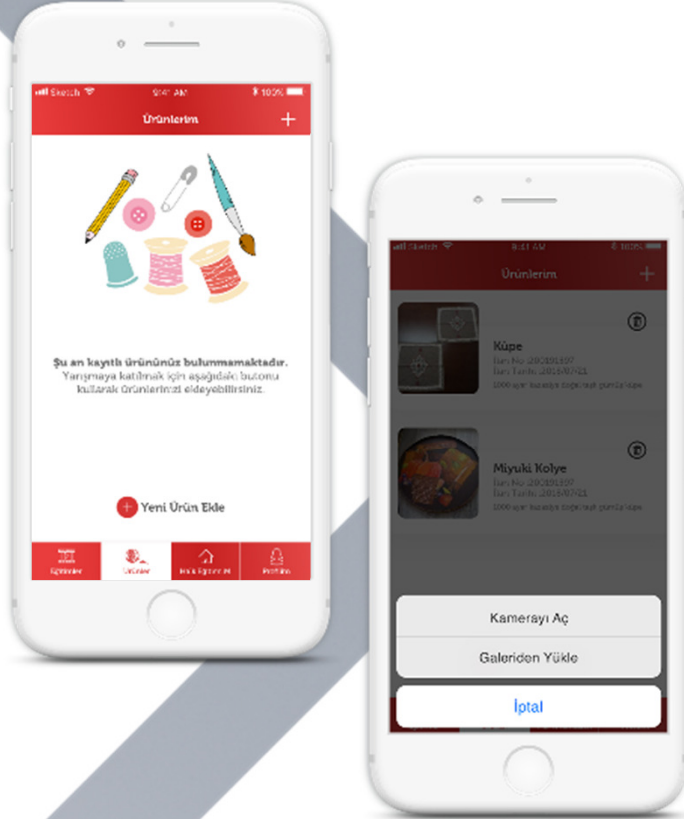


Yarıřmaya Nasıl Katılırim?

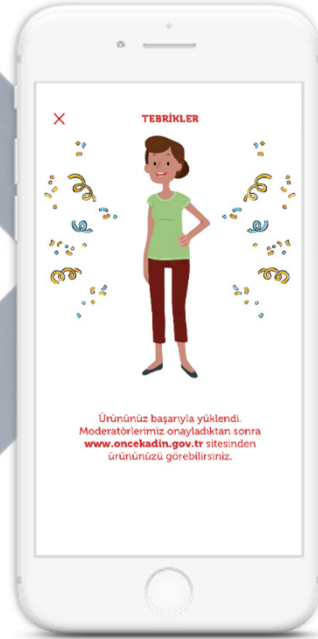
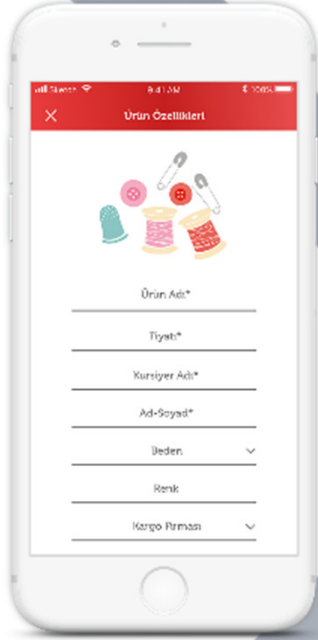
- Yarıřmaya katılım kořulları hakkında bilgilendirici ekran
- Yarıřma bařvuru zamanı ilgili butondan web sitesine yönlendirilecek.



Ürün Yükle

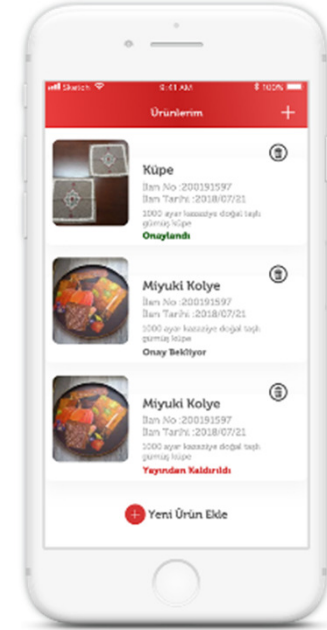


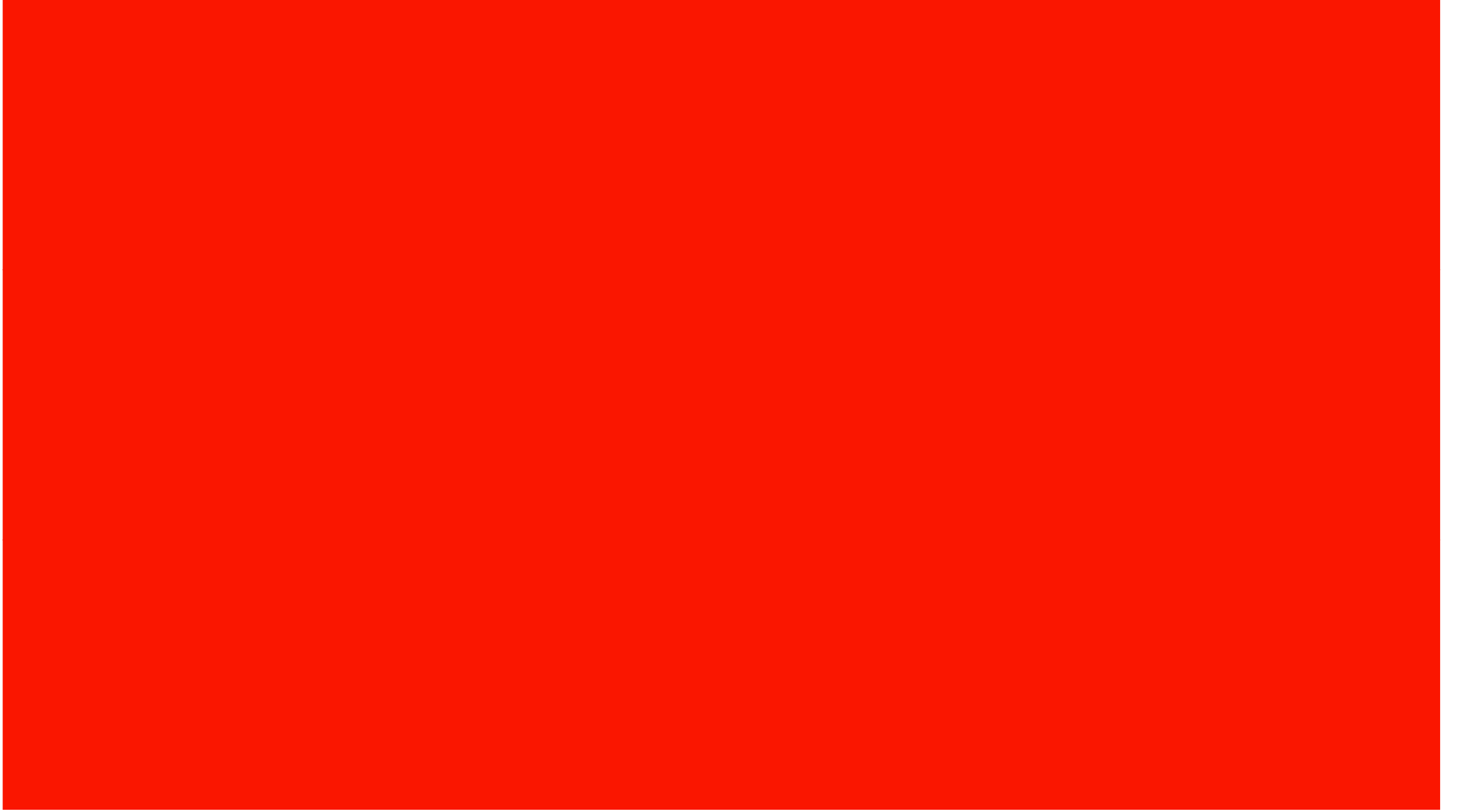
- Kullanıcı bu ekrandan, kamera veya galeri aracılığı ile ürünlerini yükleyebilir.



Ürün Yükleme

- Görsel yüklendikten sonra kullanıcı ürününün özelliklerini kaydeder.
- Onaydan sonra ürünler yayınlanmaya başlar.
- Kullanıcı "Ürünler" sekmesinden, ürünlerinin güncel durum bilgisine (Onaylandı, Onay Bekliyor, Yayından Kaldırıldı, Taslak) ulaşabilir.





Giriřimcilikte Önce Kadın Projesi



**Türkiye
Vodafone
Vakfı**



**TÜRKİYE
BİLİSİM
VAKFI**



Hayat Boyu Öğrenme
Lifelong Learning

Kurum Müdürü Onay Ekranı Girişi

- www.oncekadin.gov.tr web sitesine giriş yapılır.
- Ana ekranda, sağ üstteki profil ikonuna tıklayıp ilinizdeki kurumlar için oluşturulan, kullanıcı adı ve şifre ile giriş yapılır.



Kursiyer Onay Ekranı

HEM m¼d¼r¼ siteye Giriř yaptiktan sonra a¼ılan ekranda g¼receęi Kursiyerler b¼l¼m¼nden onay bekleyen kursiyerler listesine giriř yapılır.

The screenshot displays the ALADAę HEM website interface. At the top right, the user is logged in as 'Merhaba, ALADAę HEM'. The header includes logos for 'GİRİřİMCİLİKTE ÖNCE KADIN', 'Türkiye Vodafone Vakfı', 'TÜRKİYE BİLİřİM VAKFI', and 'Hayat Boyu Öğrenme'. A search bar with 'Ara...' and a 'Tümü' dropdown is present, along with a 'DETAYLI ARAMA' button. A red navigation bar contains links for 'ANA SAYFA', 'ÜRÜNLER', 'PROJE HAKKINDA', 'YARIřMA HAKKINDA', 'HABERLER', 'İLETİřİM', and 'YARDIM'. Below this, the user's name 'ALADAę HEM' is shown next to a profile icon. The main content area features two tabs: 'Bilgilerim' and 'Kursiyerler', with the latter being the active tab. The 'Kursiyerler' tab is highlighted with a blue border. Below the tabs, the text 'BANA ÖZEL' and 'ÇIKIř' is visible.

Kursiyer Onay Ekranı

- Mobil uygulama üzerinden kayıt olurken HEM'e gittiğini beyan eden ve uygulama üzerinde video eğitimini tamamlayan kullanıcılar müdür onayına düşer.
- Koşullara uyan kişiler en sağda yer alan **Onayla** butonuna tıklanarak kursiyer onayı sağlanır.

Merhaba, BEŞİKTAŞ HEM

Kursiyerler

Sayfada 10 kayıt göster

Ara:

Ad Soyad	Kullanıcı Adı	E-Posta	Cep Tel	Tel	Ödeme Yöntemi	Bankası	Iban	Ptt No	İl	H.E.M	Danışman	Durum	Online Eğitim	Aksiyon
Özlem YILMAZ	s3333	s3333@apptest.com	5532563333	05532563333	Payment Method	Akbank	IBAN	PTT NO	Istanbul	BEŞİKTAŞ HEM	Test Danışman	Onay Bekliyor	Tamamlandı	Onayla
A.Deniz Kaynar	Deniz	Adenizkaynar@yahoo.co.uk	0 (532) 491 91 06	1111111111	Banka	Akbank	TR11111111111111111111111111111111	Kullanılmıyor	Istanbul	BEŞİKTAŞ HEM	ŞULE BARAN BİNGÖL	Kursiyer	Tamamlandı	Onaylanmış
Aliye Çağlar	aliyecaglar	alierdogan@windowslive.com	0 (505) 212 21 21	0 (212) 043 33 33	Banka	Akbank	TR11111111111111111111111111111111	Kullanılmıyor	Istanbul	BEŞİKTAŞ HEM	ŞULE BARAN BİNGÖL	Kursiyer	Tamamlandı	Onaylanmış
asuman inci	asumaninci	asumaninci@hotmail.com	0 (505) 687 42 70		Banka	Yapı Kredi Bankası	TR11111111111111111111111111111111	Kullanılmıyor	Istanbul	BEŞİKTAŞ HEM	ŞULE BARAN BİNGÖL	Kursiyer	Tamamlandı	Onaylanmış
Berna Akpolat	Berna66	bakpolat66@hotmail.com	0 (535) 375 45 31	0 (212) 351 56 71	Banka	İş Bankası	TR9100064000011200424490	Kullanılmıyor	Istanbul	BEŞİKTAŞ HEM	ŞULE BARAN BİNGÖL	Kursiyer	Tamamlandı	Onaylanmış
Betül ebru Asımoğlu	Buddy	ebru.damla@hotmail.com	0 (532) 284 56 92	0 (212) 212 28 83	Banka	Garanti Bankası	TR290006200157200006699307	Kullanılmıyor	Istanbul	BEŞİKTAŞ HEM	ŞULE BARAN BİNGÖL	Kursiyer	Tamamlandı	Onaylanmış
Birsel Akyatan	B&S taki	birsel.akyatan@windowslive.com	0 (532) 287 38 57	0 (212) 263 71 49	Banka	İş Bankası	TR16000640000110670647248	Kullanılmıyor	Istanbul	BEŞİKTAŞ HEM	ŞULE BARAN BİNGÖL	Kursiyer	Tamamlandı	Onaylanmış
burçe kuru	KEÇEYLE KAPI SUSLARI	karargah_50cent@hotmail.com	0 (542) 401 80 31		PTT	Kullanılmıyor	Kullanılmıyor	13297224	Istanbul	BEŞİKTAŞ HEM	ŞULE BARAN BİNGÖL	Kursiyer	Tamamlandı	Onaylanmış
CANAN OKAN	CANANOKAN	cananokan@gmail.com	0 (532) 707 52 12	0 (212) 272 79 41	Banka	İş Bankası	TR11111111111111111111111111111111	Kullanılmıyor	Istanbul	BEŞİKTAŞ HEM	ŞULE BARAN BİNGÖL	Kursiyer	Tamamlandı	Onaylanmış
deniz toprak	deniz toprak	deniztoprak_3456@hotmail.com	0 (554) 385 62 17		Banka	Kuveyt Türk	TR89002050000834147500001	Kullanılmıyor	Istanbul	BEŞİKTAŞ HEM	ŞULE BARAN BİNGÖL	Kursiyer	Tamamlandı	Onaylanmış

50 kayıttan 11 - 20 arasındaki kayıtlar gösteriliyor

Önceki 1 2 3 4 5 Sonraki

Sertifika Ekranı

Merhaba, BEŞİKTAŞ HEM

Kursiyerler

Sayfada 10 kayıt göster

Ara:

Ad Soyad	Kullanıcı Adı	E-Posta	Cep Tel	Tel	Ödeme Yöntemi	Bankası	Iban	Ptt No	il	H.E.M	Danışman	Durum	Online Eğitim	Aksiyon
Özlem YILMAZ	s3333	s3333@apptest.com	55325633	055325633	Payment Method	Akbank	IBAN	PTT NO	Istanbul	BEŞİKTAŞ HEM	Test Danisman	Onay Bekliyor	Tamamlandı Sertifika	Onayla
Özge YILMAZ	suleyman_test	suleyman_test@apptest.com	55325633	055325633	Payment Method	Akbank	IBAN	PTT NO	Istanbul	BEŞİKTAŞ HEM	Test Danisman	Kursiyer	Tamamlandı Sertifika	Onaylanmış iş
A.Deniz Kaynar	Deniz	Adenizkaynar@yahoo.co.uk	0 (532) 491 91 06	111111111	Banka	Akbank	TR1111111111111111111111	Kullanılmıyor	Istanbul	BEŞİKTAŞ HEM	ŞULE BARAN BİNGÖL	Kursiyer	Tamamlandı	Onaylanmış iş
ali veli	aliveli	ali@veli.com	53333333		Banka			Kullanılmıyor	Istanbul	BEŞİKTAŞ HEM	-	Onay Bekliyor	Tamamlandı	
Aliye Çağlar	aliyecaglar	alierdogan@wslive.com	0 (505) 212 21 21	0 (212) 043 33 33	Banka	Akbank	TR1111111111111111111111	Kullanılmıyor	Istanbul	BEŞİKTAŞ HEM	ŞULE BARAN BİNGÖL	Kursiyer	Tamamlandı	Onaylanmış iş

Sertifika Örneđi



Giriřimcilikte Önce Kadın Projesi



**Türkiye
Vodafone
Vakfı**

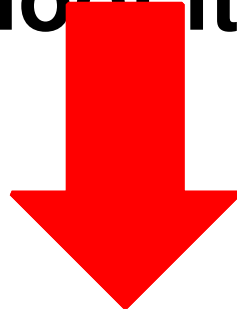


**T Ü R K İ Y E
B İ L İ S İ M
V A K F I**



Özel Etkinlik

**www.
kahoot.it**



Giriřimcilikte Önce Kadın Projesi



**Türkiye
Vodafone
Vakfı**



**TÜRKİYE
BİLİSİM
VAKFI**

